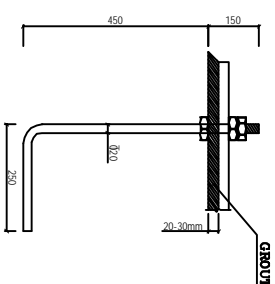
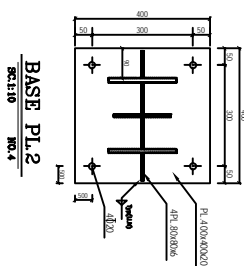
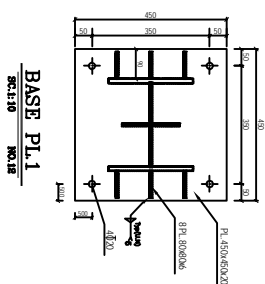
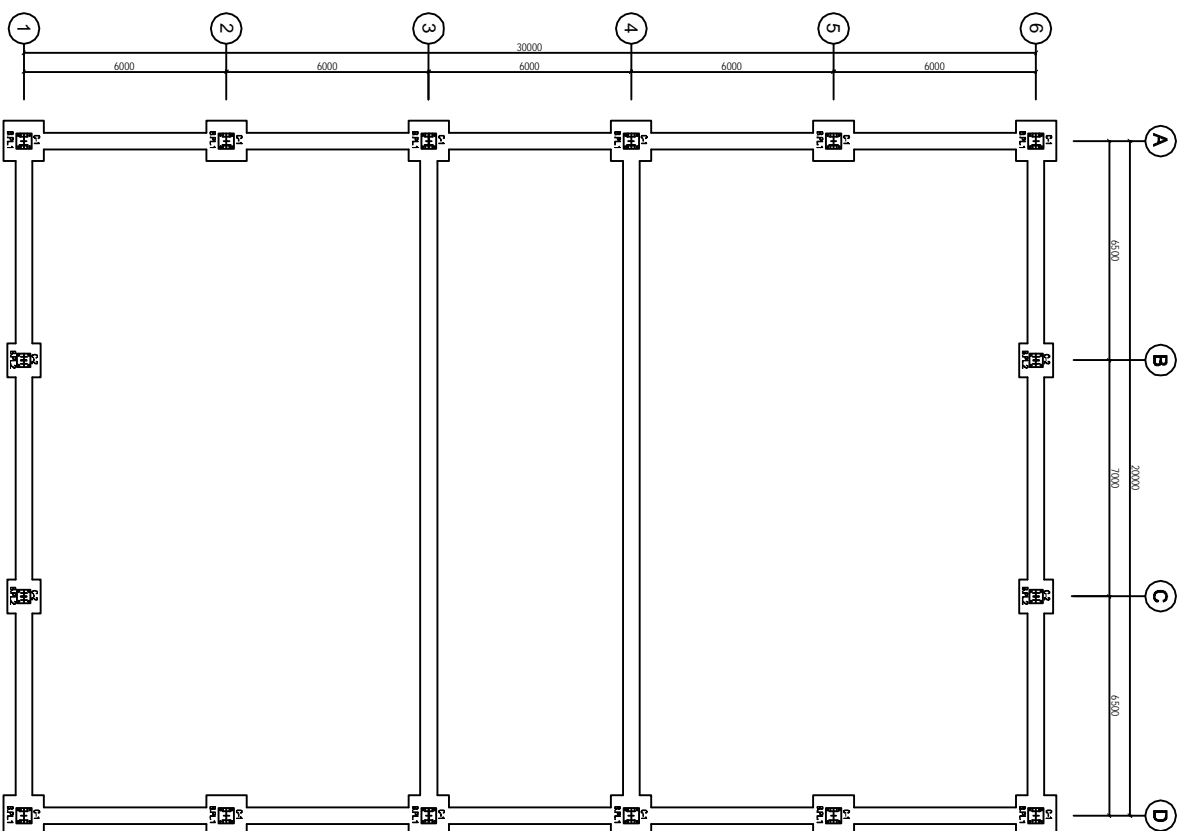
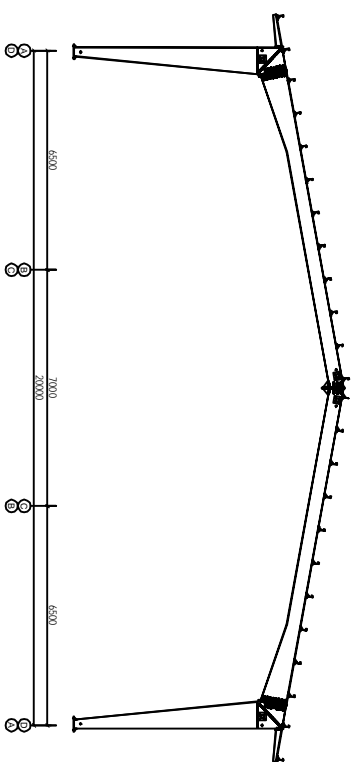
[illegible]



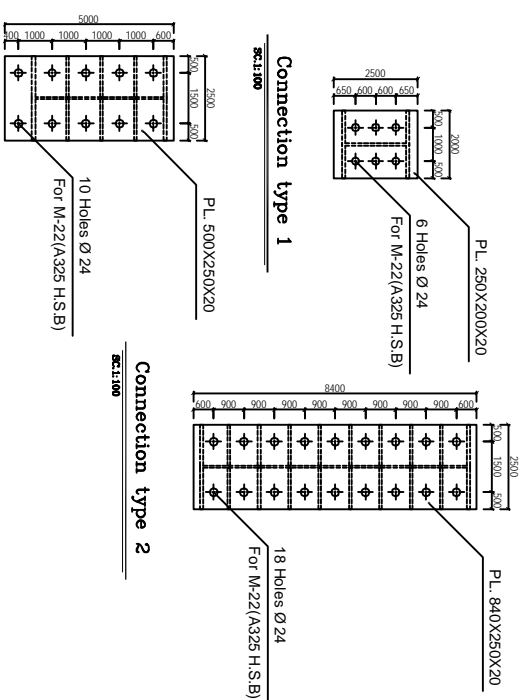
بہارِ موقوف است قبل از اجراء فقہ کا یہ اصول لازم ہے۔

5- بعد چوبی در وصل حالی که مصلحتی نباشد است **Chalazal** و از کون و زین در اکل می چوبی است.

[illegible]



Frame On Axis 2 to 5



Connection type 3

۴- جهت درآوردن و به کار آردن مصالح ۸۵۵۰ kg/m³ استفاده می‌شود.
۵- جهت بتن ریخته‌شده، مصالح مورد نیاز ۳۷۰۰۰۰ kg/m³ می‌باشد.
۶- جهت پوشش درختان، ۷۵۵۰۰۰ kg/m³ درختان در اصل و درختان کاشته و پیوند زدن را کسب می‌کند.

[illegible]